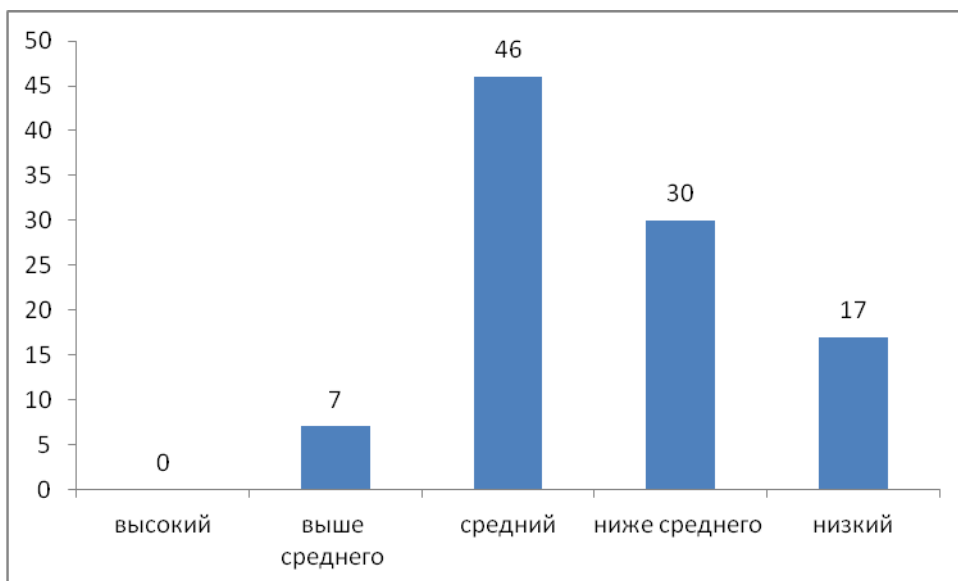


АНКЕТА

Участника VI инновационного форума «УНИВЕРСИТЕТ – РЕГИОНУ»

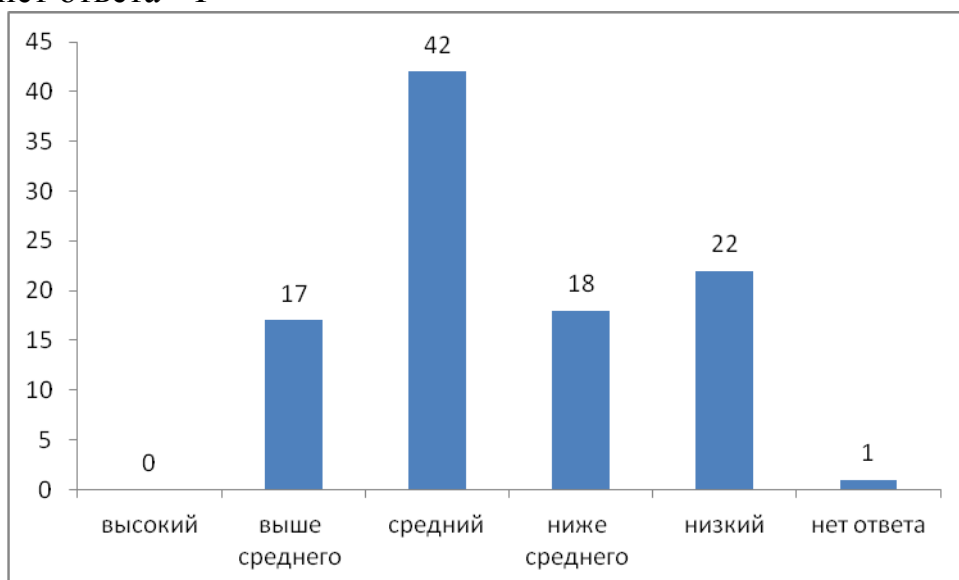
1. Как Вы оцениваете достигнутый уровень инновационного развития Тверской области по сравнению с другими регионами?

- высокий – 0
- выше среднего – 7
- средний – 46
- ниже среднего – 30
- низкий – 17



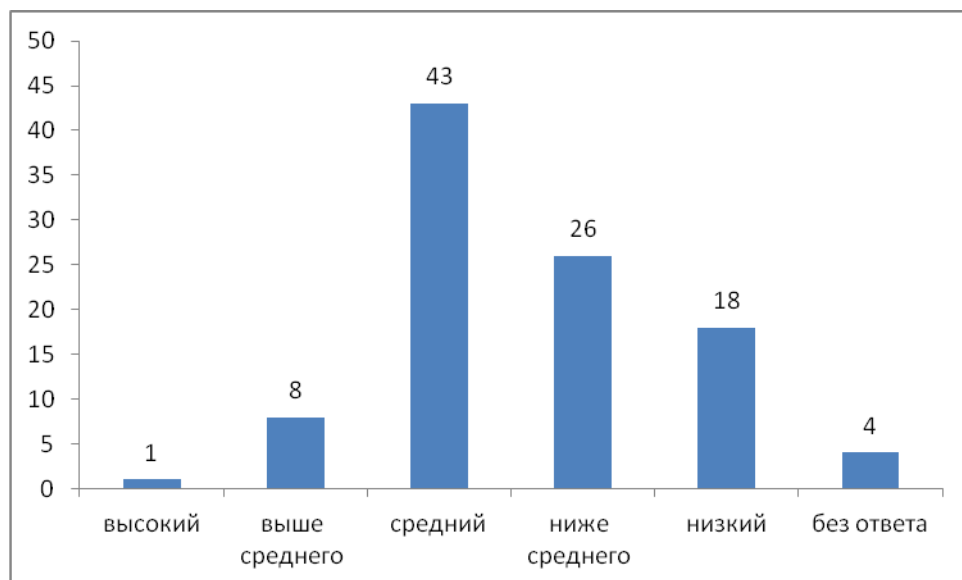
2. Дайте оценку текущему уровню инновационного потенциала Тверской области по сравнению с другими регионами

- Высокий – 0
- выше среднего – 17
- средний – 42
- ниже среднего – 18
- низкий – 22
- нет ответа – 1



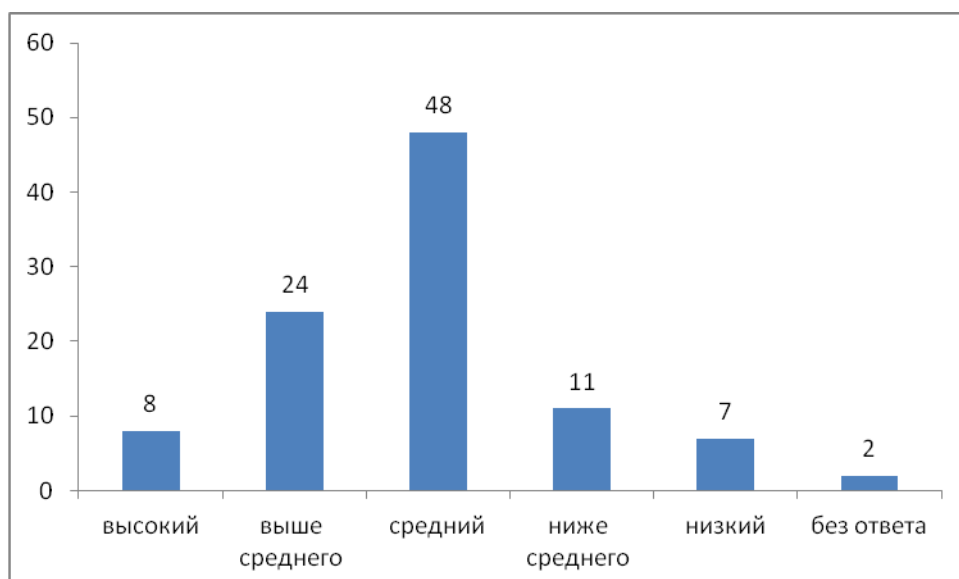
3. Как Вы оцениваете уровень инновационной активности предприятий, учреждений, организаций Тверской области по сравнению с другими регионами?

- Высокий – 1
- выше среднего – 8
- средний – 43
- ниже среднего – 26
- низкий – 18
- Без ответа - 4



4. Оцените уровень развития науки и инноваций в высших учебных заведениях Тверской области

- Высокий – 8
- выше среднего – 24
- средний – 48
- ниже среднего - 11
- низкий - 7
- Без ответа - 2



5. *Какие факторы, по Вашему мнению, сдерживают инновационное развитие в Российской Федерации:*

- нет ограничений – 1
- конкурирующий импорт – 15
- отсутствие или несовершенство нормативно-правовой базы – 16
- недостаточный спрос на внешнем рынке – 13
- изношенность и отсутствие оборудования - 49
- недостаток квалифицированных кадров – 62
- высокий уровень налогового бремени – 19
- недостаточный спрос на внутреннем рынке – 27
- неопределенность экономической ситуации – 48
- другое - 2

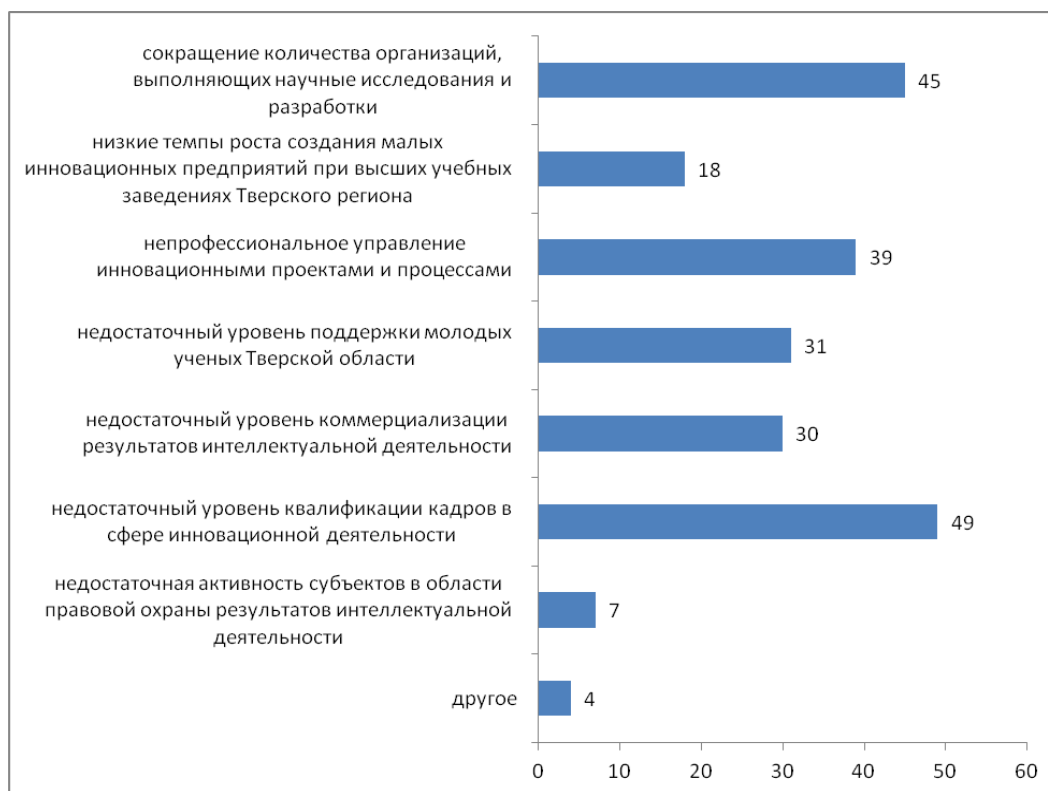


6. *Какие из перечисленных факторов, препятствующих развитию научно-технической и инновационной деятельности в Тверской области, являются наиболее значимыми*

- недостаточный уровень коммерциализации результатов интеллектуальной деятельности - 30
- сокращение количества организаций, выполняющих научные исследования и разработки - 45
- недостаточный уровень поддержки молодых ученых Тверской области - 31
- недостаточная активность субъектов в области правовой охраны результатов интеллектуальной деятельности - 7
- низкие темпы роста создания малых инновационных предприятий при высших учебных заведениях Тверского региона - 18
- недостаточный уровень квалификации кадров в сфере инновационной деятельности - 49

непрофессиональное управление инновационными проектами и процессами - 39

другое - 4



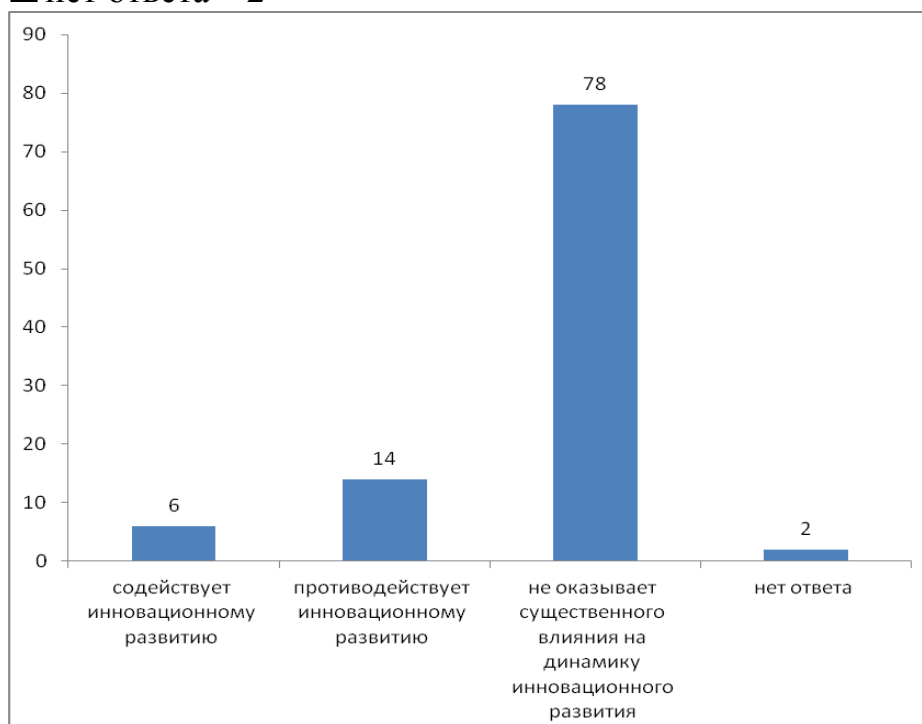
7. Считаете ли Вы, что существующая нормативно-правовая база Тверской области

содействует инновационному развитию - 6

противодействует инновационному развитию - 14

не оказывает существенного влияния на динамику инновационного развития – 79

нет ответа – 2



8. *Что, по Вашему мнению, мешает эффективному развитию инновационной деятельности на базе высших учебных заведений региона?*

- отсутствие системы защиты интеллектуальной собственности - 10
- неэффективные механизмы коммерциализации технологий - 29
- недостаток финансирования инновационной деятельности - 49
- сложность отбора перспективных проектов и технологий - 22
- низкая коммерческая эффективность научных разработок - 32
- непрофессиональное управление инновационными проектами и процессами – 36
- слабое обоснование реализуемых проектов - 18
- отсутствие опыта маркетинга инноваций и практики работы на открытом рынке - 49
- другие проблемы (указать) – 7



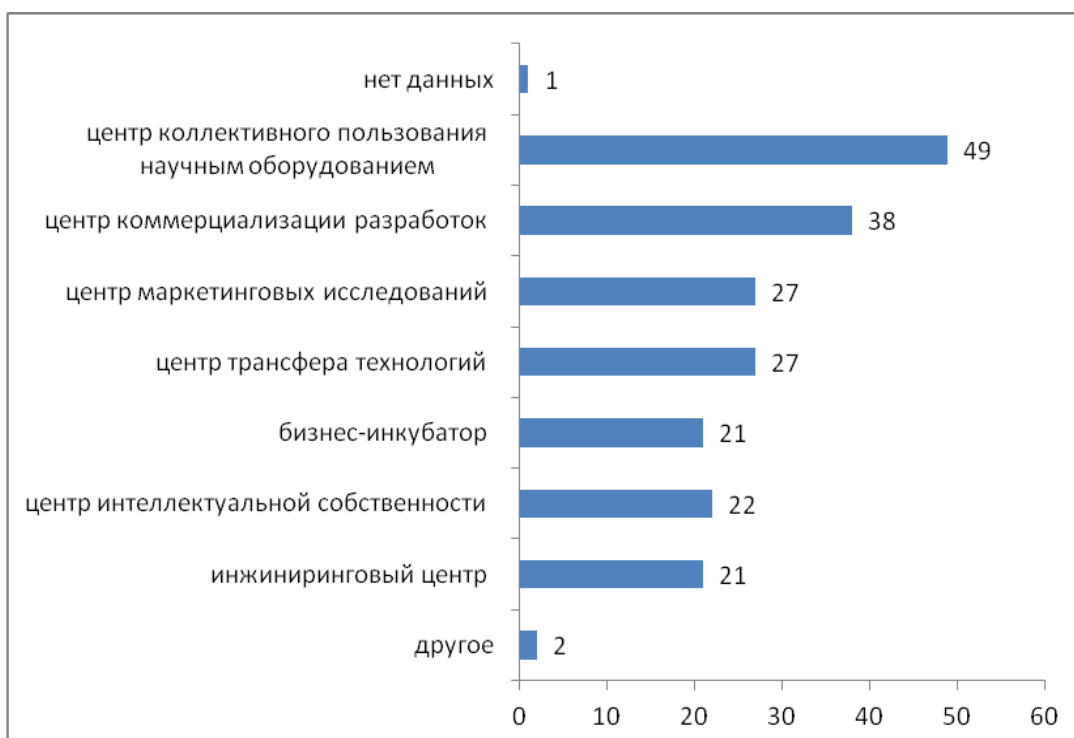
9. *Что, на Ваш взгляд, мешает развитию малых инновационных предприятий при вузах?*

- неэффективность нормативно-правовой базы – 16
- низкий уровень государственной поддержки – 46
- слабая информационная и материально-техническая база – 25
- отсутствие обмена опытом между МИП – 9
- недостаток инновационной инфраструктуры – 31
- отсутствие стабильного спроса на продукцию и услуги - 49
- трудности с коммерциализацией результатов интеллектуальной деятельности – 39
- прочее – 6
- нет данных - 1



10. *Необходимые элементы региональной инновационной инфраструктуры для развития инновационных проектов в Тверской области:*

- инжиниринговый центр - 21
- центр коллективного пользования научным оборудованием - 49
- бизнес-инкубатор - 21
- центр трансфера технологий - 27
- центр маркетинговых исследований - 27
- центр коммерциализации разработок – 38
- центр интеллектуальной собственности - 22
- другое – 2
- нет данных - 1



11. Считаете ли Вы, что развитие Центра коллективного пользования ТвГУ:

- обеспечит опережающее инновационное развитие региона - 8
- создаст условия для инновационного развития промышленности Тверской области с минимальными капитальными вложениями - 20
- обеспечит дополнительными заказами ученых университета - 50
- станет эффективной платформой для кооперации вузов и промышленных предприятий - 41
- будет содействовать сохранению и развитию кадрового потенциала в науке - 31
- другое (указать) – 1



12. Как Вы считаете, какие наиболее важные направления сотрудничества университетов с реальным сектором экономики:

- проведение совместных научных исследований и разработок – 66
- привлечение специалистов предприятий для проведения отдельных работ и проектов в университете – 32
- привлечение специалистов университета для оказания консультаций и выполнения отдельных работ и проектов на предприятии - 47
- использование материально-технической базы университета и предприятий для проведения научных исследований и разработок - 41
- участие в коллегиальных и экспертных органах как в университете, так и на предприятии - 19
- создание базовых кафедр на предприятиях - 30
- организация специализированных центров по подготовке и повышению квалификации кадров на предприятии - 21
- создание учебно-научных лабораторий и центров в университете и/или на предприятии - 36
- организация центров коллективного пользования специальным оборудованием в университете и/или на предприятии - 25
- другое (указать) - 0



13. О себе:

Пол Мужской – 44 человека Женский – 56 человек

Возраст

- до 40 лет – 38 человек
- до 50 лет – 15 человек
- до 60 лет – 28 человек
- свыше 60 лет – 19 человек

Профессиональное образование

- техническое – 40 человек
- гуманитарное – 60 человек

14. Род Вашей профессиональной деятельности:

- научно-исследовательская деятельность – 69 человек
- участник финансового рынка – 3 человека
- предпринимательская – 7 человек
- государственная служба – 8 человек
- другое - 13 человек

*Интервьюер – Титова Людмила Константиновна,
Суханова Анна Владимировна*